

COMPANY PROFILE

公司介绍

北京度纬科技有限公司（Doewe Technologies）拥有自主品牌“度纬仪器”（Doewe），专注于电子测试测量仪器/测试系统的研发、生产和销售。经过多年发展，公司业务范围涵盖多个领域，分别成立广电/音视频事业部、交通事业部、高校研究所事业部和消费电子物联网事业部几个业务方向。

度纬科技始终将技术开发作为核心竞争力打造，针对各个业务部分别发布了多款产品。广电音视频方向发布了广播调制分析仪RSA2500A、便携广播收测仪G315 Plus、广播电视覆盖测试系统AMA310X、场强覆盖测试系统BroadCMS Plus和广播接收扫描测试仪FMH等产品；交通测试方向发布了ETC自动化测试系统ETC Runsys、ETC闭路电视监控测试系统VisionEye、ETC交易过程分析软件ProEye和ETC现场采集系统RFC Mini等产品；消费电子方向重点推出了车机娱乐测试系统和WiFi/BT信令测试系统等产品。

公司不懈追求测试测量技术创新，致力于技术开发、应用软件服务和测试测量解决方案研究。为此，公司在北京成立了“度纬技术中心”，在青岛成立了“青岛技术服务中心”，目前公司已拥有多项核心专利和软件著作权，并加入相关行业标准工作组，参与国家和行业相关标准的制定。

依托北京总部及相关技术中心，公司逐步建立遍布全国的服务和营销网络，包括东北办事处、华东办事处、西南办事处和华南办事处，可以提供及时的售前和售后服务。

路漫漫，其修亦远。我司将伴您一路成长，共创科技新未来。

核心设备特点及优势

RWC2100F是一款多通道应急广播测试仪，提供FM-RDS、AM、RDS接收和音频分析功能。支持3个RF射频信号发生接口，每个接口可设置为FM-RDS或AM。FM-RDS提供了许多可编辑的协议参数，例如PID, PS NAME, (e)RT(+)等。它还提供许多功能测试，如AF, EON, TMC等。RDS接收功能通过RF射频接收RDS信号，并显示RDS参数。接收到的RDS信号可以记录为一个文件，以便使用FM-RDS发生功能进行回放。

RWC2100F的音频分析功能不仅可以测量音频信号质量(SINAD、THD+N和SNR)和频率，还可以显示音频波形和音频频谱。所有功能均可由PC机软件控制，所有参数均可保存和加载。

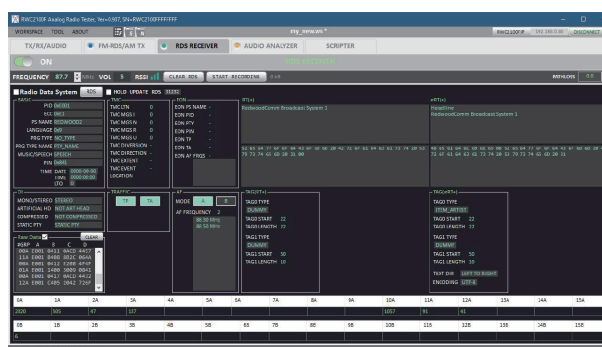


FM-RDS信号发生

- 支持3个独立的传输接口
- 支持多种音频信号(MONO/STEREO/SWEEP/WAVE File)
- 支持可全局配置的RDS(PRBS)-AF, RT, TMC, EON
- 支持广播文本(RT, RT+, eRT, eRT+)和RDS编码、UTF-8和UCS-2
- 支持发射记录的RDS文件

RDS接收

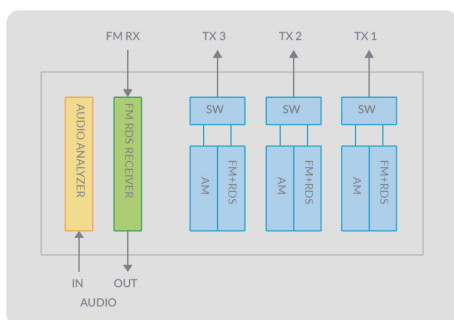
- RDS接收机从接收到的FM-RDS信号中解调RDS信号并显示数据；
- 可显示协议中定义的所有参数；
- RDS信号可以以文件的形式保存，保存的文件可以通过RWC2100F的FMRDS TX的RDS文件传输功能进行传输。



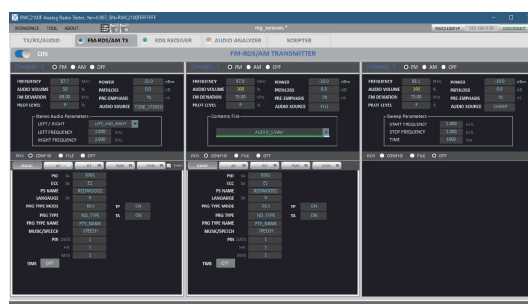
核心设备特点及优势

AM信号发生

- 支持3个独立的传输接口
- 支持多种音频信号(MONO/SWEEP/WAVE File)
- 支持EON, 用户可配置的TMC功能



系统框图



FM-RDS / AM

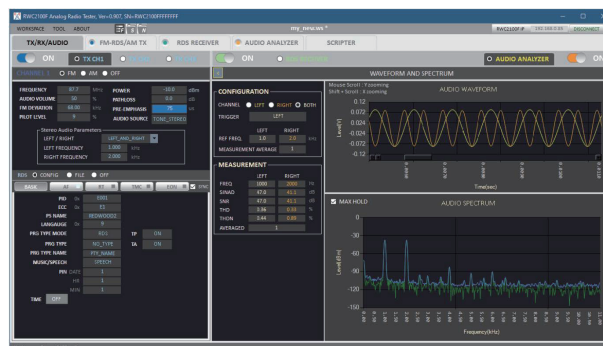
音频分析

- 音频分析功能支持SINAD, THDN, 信噪比和频率等指标;
- 通过增加测量次数, 可以更稳定地显示测量值;
- 支持显示音频波形和音频频谱;
- 通过降低2100F TX信号功率和监测广播接收机的音频输出, 音频分析功能非常利于Rx灵敏度的自动测试。



PC软件

- 为方便操控不同应用间的配合, RWC2100F的PC应用软件结合了FM-RDS/AM发生和RDS接收或FM-RDS/AM发生和音频分析两种功能界面组合方式。
- 通过M-RDS/AM发生和音频分析的组合屏幕, RWC2100F发送FM或AM射频信号至用户的DUT, DUT将解调后输出的音频信号输入到RWC2100F音频分析接口, 从而测量DUT的SINAD等音频指标, 用户可以非常简单和直观地测量DUT的性能和音频质量。



信号发生模块指标

- 频率范围:500kHz ~ 1800 kHz (AM)
76MHz ~ 108MHz(FM)
- 频率精度:±2Hz (AM), ±3.5kHz (FM)
- 输出电平:-10dBm ~ -90dBm (AM)
0dBm ~ -90dBm (FM)
- 输出电平分辨率: 0.25dB
- 输出电平精度: ±1dB
- VSWR: 优于 1:1.5

分析模块指标

- 输入频率:76MHz ~ 108MHz

音频分析指标

- 输入频率:0.1kHz ~ 20kHz
- 输入范围:单端2.25 Vrms
- 带宽:20kHz
- 共模抑制比(CMRR): 56dB
- 连接类型: 3.5mm 立体声

远程编程端口

- RJ45(以太网)
- RS-232C

其他指标

- 工作温度:5 ~ 40°C
- 输入:DC 12V, 3A
- 尺寸:166(w) × 50(h) × 194(d)mm
- 重量:950g



中国地区总经销商:北京度纬科技有限公司

☎ 联系电话: 010-64327909

🌐 网站: <http://www.doewe.com>

✉ 邮箱: info@doewe.com

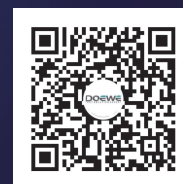
📍 地址: 北京市丰台区南三环西路16号
搜宝商务中心二号楼1821



马上咨询客服



关注公众号



关注视频号